

USO DE LOS EPP PARA EQUIPOS DE SALUD



PRECAUCIONES ESTÁNDAR

Las Precauciones estándar tienen por objetivo prevenir la transmisión de la mayoría de los agentes microbianos durante la atención de salud, en particular:

- Paciente a paciente por transmisión cruzada en que se trasladan los agentes microbianos en las manos del personal por uso de equipos contaminados
- Pacientes al personal o personal a los pacientes.



Las Precauciones estándar consisten en:

- *Higiene de manos*
- *Uso de equipo de protección personal*
 - o *Guantes*
 - o *Protección facial*
 - o *Uso de delantal*
- *Prevención de pinchazos y cortes con artículos afilados*
- *Higiene respiratoria y buenos hábitos al toser y estornudar*
- *Manejo de equipos, desechos y ropa de pacientes*



Higiene de manos

Se puede realizar de dos formas:

- Lavado de agua con jabón: consiste en mojar las manos y secarse minuciosamente con toalla descartable; debe usar la toalla para cerrar el grifo
- Uso de solución antiséptica de alcohol, la cual consiste en aplicar la solución antiséptica de alcohol hasta que todas las áreas de las manos sean expuestas durante el proceso de frotado, frotar las manos hasta que se seque



INDICACIONES DE HIGIENE DE MANOS:

- Antes y después de cualquier contacto directo con pacientes, entre pacientes, se usen o no guantes
- Inmediatamente después de quitarse los guantes
- Antes de manipular un dispositivo masivo. Después de tocar sangre, fluidos orgánicos, secreciones, excreciones, piel no indemne y elementos contaminados, aunque se estén usando guantes
- Durante la atención de pacientes, al moverse de un sitio contaminado a uno no contaminado del mismo paciente.



Uso de equipo de protección personal

A. Uso de Guantes impermeables

- Se usa si durante la atención se tocara material potencialmente infeccioso tal como la piel no intacta, fluidos corporales, secreciones, excreciones o si durante la atención el altamente posible que esto ocurra.
- Los guantes serán cambiados serán cambiados entre tareas y procedimientos en el mismo paciente si se ha tenido contacto con material potencialmente infeccioso
- Los guantes serán removidos después del uso, antes de tocar elementos o superficies no contaminadas y antes de ir a otro paciente.
- Realizar higiene de las manos inmediatamente después de quitárselos
- Si se realizara un procedimiento invasivo es posible que se requiera que los guantes sean estériles.

B. Uso de protección facial

Las combinaciones más frecuentes son:

- Mascarilla tipo quirúrgico más protección ocular (antiparras). El uso de lentes ópticos no es suficiente como protección ocular.
- Escudo facial transparente que protege desde los ojos hasta bajo el mentón. Si se usan escudos faciales no se requiere el uso de mascarilla ni de protección ocular.

Las mascarillas deben ser preformadas de tal forma que no se colapsen sobre la boca.

El uso de mascarilla tipo quirúrgica o de procedimientos deben distinguirse del uso de respiradores con filtro tipo N95 que se usan en la atención de pacientes en aislamiento respiratorio.

C.- Uso de delantal impermeable de manga larga

Usar si hay posibilidad que la ropa del personal se ensucie durante la atención con material contaminado, tales como sangre, fluidos orgánicos, secreciones o excreciones

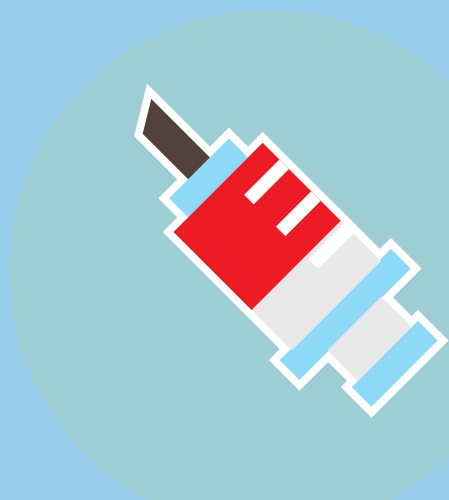
- Retirar el delantal después de remover los guantes o en el mismo momento
- Realizar higiene de manos después de remover estos artículos.



Prevención de pinchazos, cortes y otras lesiones con artículos afilados

No se debe apuntar con los artículos cortopunzante a ninguna parte del cuerpo del operador o de otro funcionario de la salud, como ocurre en situaciones de traslado de jeringas al sitio de desecho.

Los artículos cortopunzantes deben ser eliminados inmediatamente después de usarlos en un recipiente impermeable resistente a las punciones que se encuentre próximo al sitio de uso.



Higiene respiratoria

Los trabajadores de la salud deben:

- Cubrir su boca y nariz con un pañuelo desechable al toser o estornudar. Desechar el pañuelo y posteriormente realizar aseo de manos.

- Toser o estornudar en el pliegue del codo o antebrazo

Realizar higiene de manos después de cubrir la boca o nariz o manipulación de pañuelos.



Equipamiento clínico para el cuidado de pacientes

Utilizando limpieza por arrastre y algún desinfectante de bajo o mediano nivel:

- Limpieza ambiental: limpiar regularmente las superficies sucias o tocadas con frecuencia con los procedimientos y productos de rutina.
- Platos/utensilios para comer: lavar con procedimiento de rutina. Usar guantes de goma no estériles.
- Ropa sucia y lavandería: lavar con procedimiento de rutina: agua caliente y detergente usar guantes de goma de tipo domestico no estériles.

